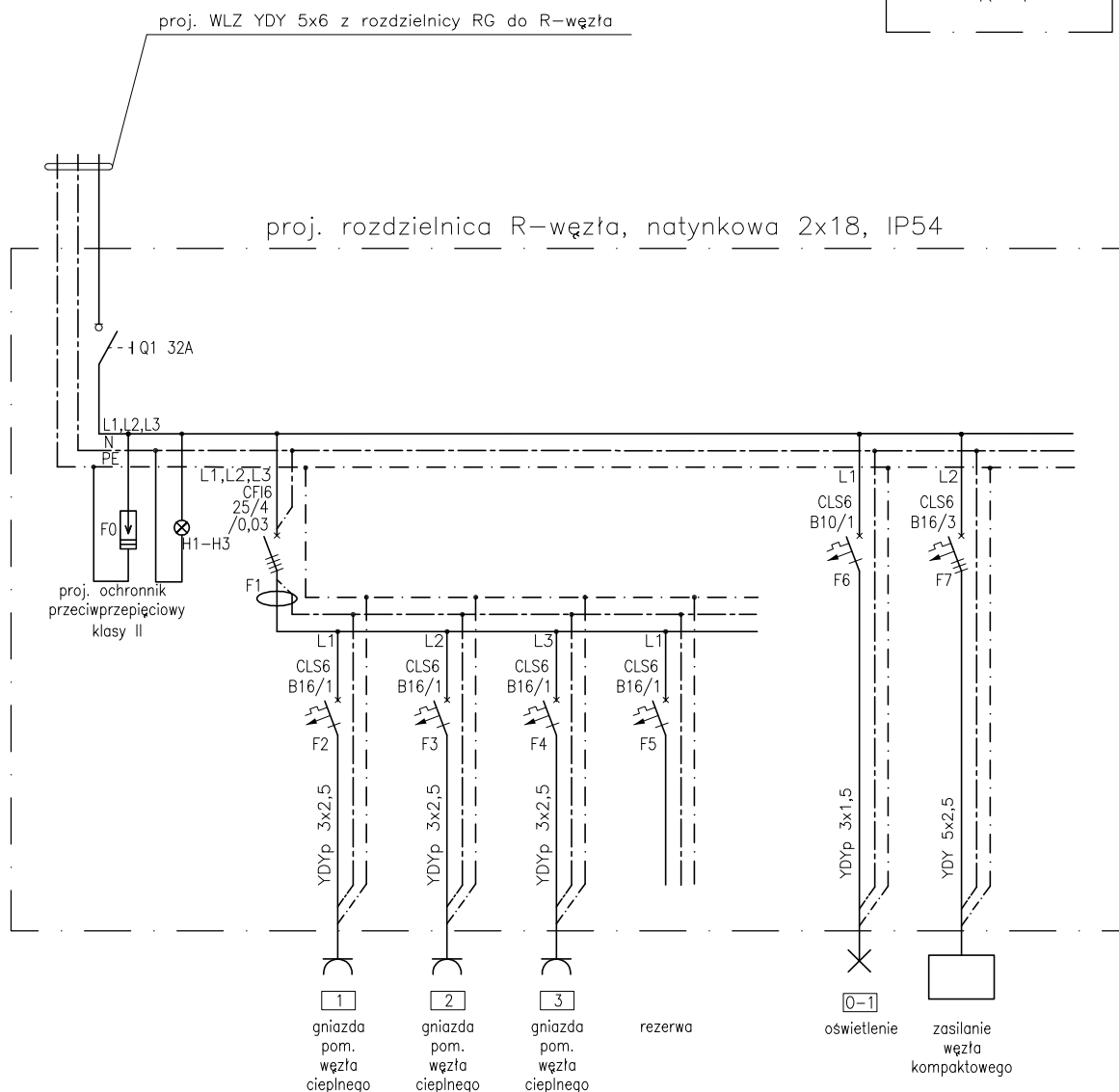


$P_i = 3\text{kW}$
 $P_s = 3\text{kW}$
 $k = 1$



Obiekt: Przebudowa i remont budynku "A" i budynku "B" oraz przebudowa, remont i nadbudowa budynku "C" min. w celu dostosowania budynków do warunków p.poż. Komendy Miejskiej Policji w Gdańsku Gdańsk, ul. Nowe Ogrody 27

Inwestor: KOMENDA WOJEWÓDZKA POLICJI W GDAŃSKU ul. Okopowa 15, 80-819 Gdańsk

Rysunek: Schemat rozdzielnicy węzła cieplnego R-Węzła

Nr rysunku: E-16

Faza: Projekt wykonawczy

Data: 12.2014

Branża: elektryczna

Skala: -

Projektant: mgr inż. Marcin Granitowski
upr. proj. nr POM/0200/PWOE/13

Podpis:

Sprawdzający: mgr inż. Jarosław Buriak
upr. proj. nr POM/0160/POOE/07

Podpis:

Opracowanie:

Podpis: